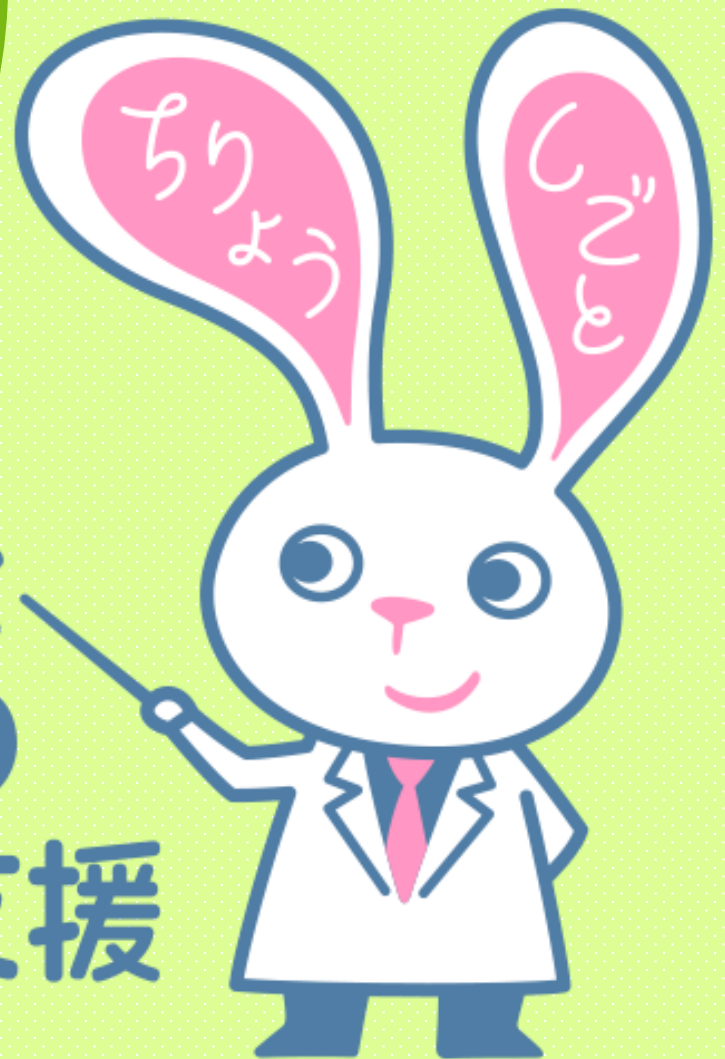


治療しながら  
働くことを  
応援します



## 治療と 仕事の 両立支援

### 対象

がん、脳卒中、  
心疾患、難病、  
肝疾患、糖尿病  
などの病気をお持ちの方

### 橋渡し支援

医療機関と連携しながら、事業者と労働者の間の調整をします。

※労働者本人の書面同意が必要です。

### 相談対応

センターだけでなく、医療機関相談窓口でも相談に応じています。

ご相談は  
お気軽に！

支援はすべて  
無料です

対応可能な医療機関相談窓口は裏面をごらんください



独立行政法人 労働者健康安全機構

秋田産業保健総合支援センター

住所：〒010-0874

秋田市千秋久保田町6-6

秋田県総合保健センター4階

TEL：018-884-7771

FAX：018-884-7781

<https://www.akitas.johas.go.jp/>



# 医療機関相談窓口でも相談に応じています（予約制）

医療機関相談窓口	予約先・問合せ先	受付時間 土・日・年末年始 12/29～1/3を除く
秋田労災病院 治療就労両立支援部	☎ 0186-52-3131 (内線2781)	〔月～金〕8:15～12:15
JCHO秋田病院 地域医療連携室	☎ 0185-52-3271 代	〔月～金〕8:30～17:00
秋田大学医学部附属病院 地域医療患者支援センター・ がん相談支援センター	☎ 018-884-6229	〔月～金〕8:30～17:00
市立秋田総合病院 がん相談支援センター	☎ 018-823-4171 代	〔月～金〕8:30～17:00
秋田赤十字病院 がん相談支援センター	☎ 018-829-5000	〔月～金〕8:30～17:00 ※7/1（病院創立記念日）を除く
中通リハビリテーション病院 医療相談室	☎ 018-833-1131	〔月～金〕8:30～17:00 ※8/13-8/16を除く



## 【お問い合わせ】

独立行政法人 労働者健康安全機構  
秋田産業保健総合支援センター

TEL: 018-884-7771

FAX: 018-884-7781

E-mail: [ryouritsu@akitas.johas.go.jp](mailto:ryouritsu@akitas.johas.go.jp)